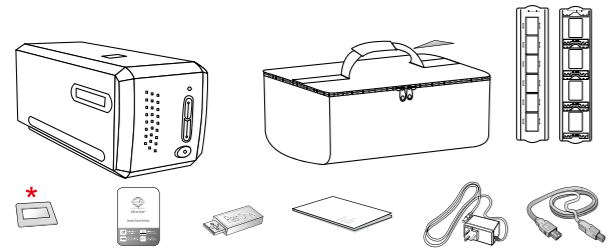
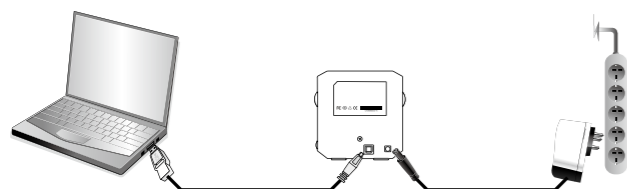


1 Déballez et connectez



* OpticFilm 8300i Ai uniquement



2 Installation du pilote du scanner

Installez le pilote du scanner en suivant le chemin suivant:

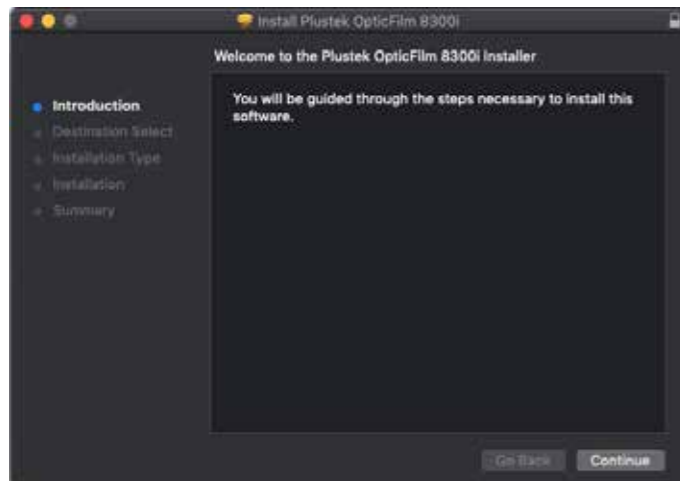
Mac OS X: OPTICFILM > Mac > Plustek OpticFilm 8300i > Setup.dmg

Windows OS: OPTICFILM > Windows > Plustek OpticFilm 8300i > Setup.exe

Attention

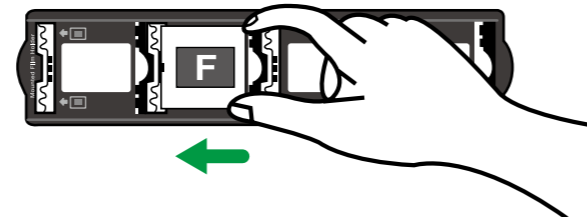
Vous pouvez télécharger la dernière version du pilote depuis notre site officiel

plustek.com/of8300i

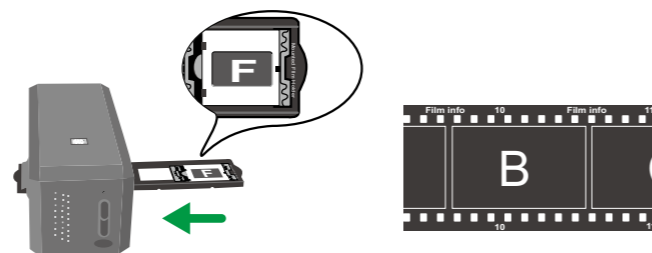
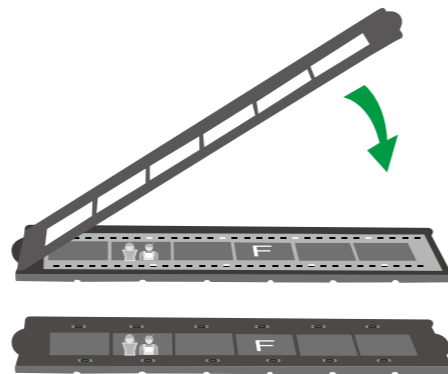


3 Insertion du porte-film

• Porte-diapositive monté

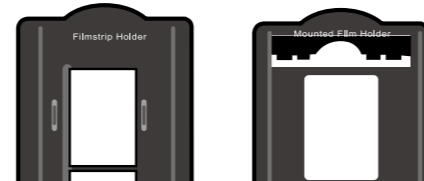


• Porte-film

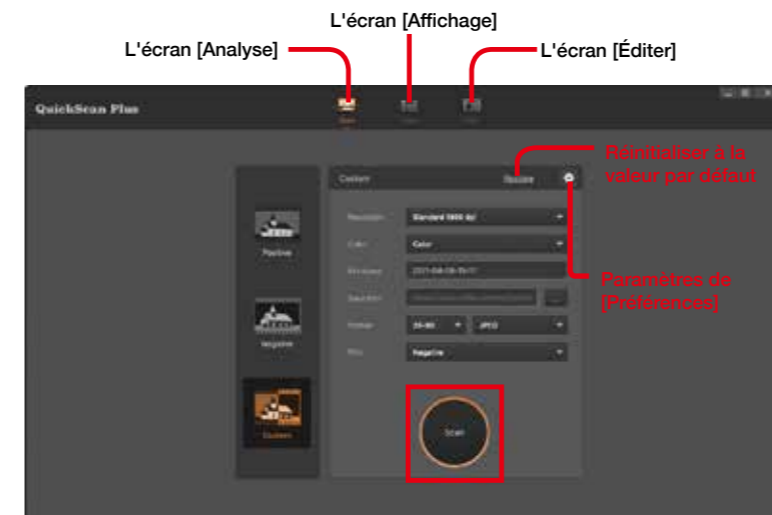


Attention

- Insérez le porte-film sans forcer. Ne pas appuyer trop fort sur le porte-film.
- Orientez toujours ce côté vers le haut pour obtenir des résultats de numérisation optimaux.

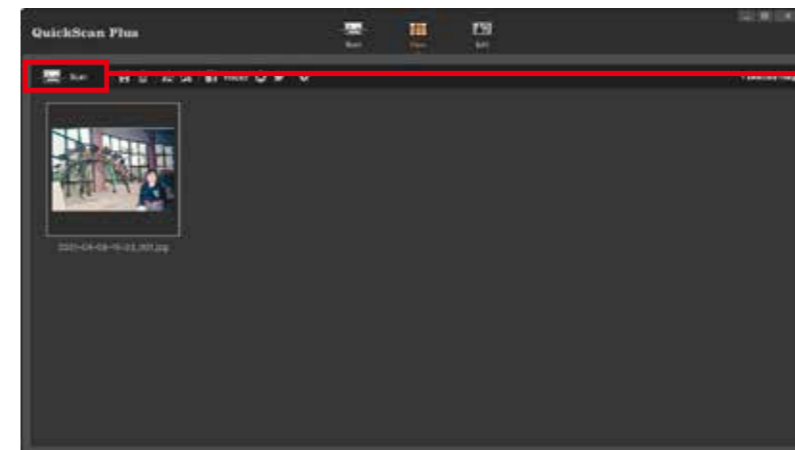


4 Numériser avec QuickScan Plus

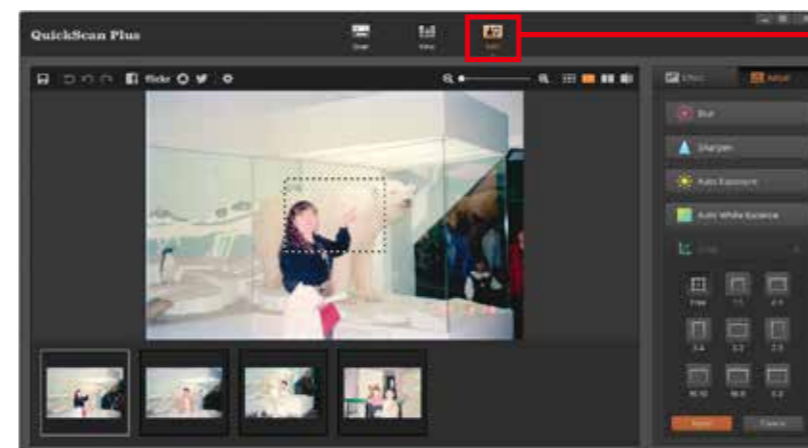


Attention

Veillez vous référer au Guide de l'utilisateur pour des informations détaillées.



Vous pouvez cliquer sur le bouton [Analyse] pour numériser plus d'images.



Cliquez sur le bouton [Éditer] pour modifier les images numérisées.

Ajustez les paramètres de numérisation, cliquez sur le bouton [Numériseur] pour démarrer votre travail de numérisation.


Activation de SilverFast

Attention

- Il faut environ 10 minutes pour installer le logiciel SilverFast.
- Vous devez créer et vous connecter à un compte MySilverFast.
- Assurez-vous d'avoir une connexion internet.

1. Visitez le site www.silverfast.com/activation-plusitek et suivez les instructions.


Request a free **SilverFast** license for your **plusitek** scanner.



Information on your Plusitek scanner

Please give us some information on your Plusitek scanner:

- 1 Please select your scanner model
- 2 Please enter Hardware serial number
- 3 Check



(You can find this serial number on the activation flyer and on the back of your scanner.)

2. Saisissez les informations nécessaires pour créer un compte MySilverFast.

Request a free **SilverFast** license for your **plusitek** scanner.

Please register at MySilverFast to receive your free SilverFast license

Do you already have an account? [Log in here](#)

Please make sure that your hardware serial number is correct and then fill out this form to set up a MySilverFast account. You can manage and download the software in your MySilverFast user account

Hardware Serial Number:

[Edit Hardware Serial Number](#)

First Name Last Name

Company (optional)

Please select your country:

[Login data for MySilverFast and SilverFast 9](#)

Note: The access data you enter here is identical to those for your software.

Email Address

Password

Confirm your Password

[Show password](#)

3. Vous recevrez un courriel vous informant que la licence a déjà été ajoutée à votre compte MySilverFast.


License added to your MySilverFast Account

LaserSoft Imaging implemented in...

MySilverFast

Dear SilverFast Customer

Congratulations on your new SilverFast software. Your new SilverFast license has been added to your MySilverFast Account and will be available on your computer when you open SilverFast 9 the next time.



You probably already know that SilverFast 9 works on the basis of a MySilverFast Account instead of a serial number. On the [MySilverFast Portal](#) you can manage your licenses and download the software. SilverFast 9 is activated automatically when you log into your MySilverFast Account in the MySilverFast Tab of the SilverFast 9 Welcome Screen on your computer.

If you have any questions on MySilverFast, please check our [MySilverFast Guide](#) by [help](#).

Enjoy your new SilverFast 9 software!

With best wishes for brilliant images,
Your SilverFast Team

LaserSoft Imaging AG, Lorenzweg 5-6, 21136 Kiel, Germany, Phone: +49 (0)431-66005-0
www.SilverFast.com | www.Plusitek.com | www.Plusitek.Englis.com

Installation de SilverFast

Vous pouvez installer SilverFast à partir de votre [MySilverFast portal](#) ou d'une clé USB :

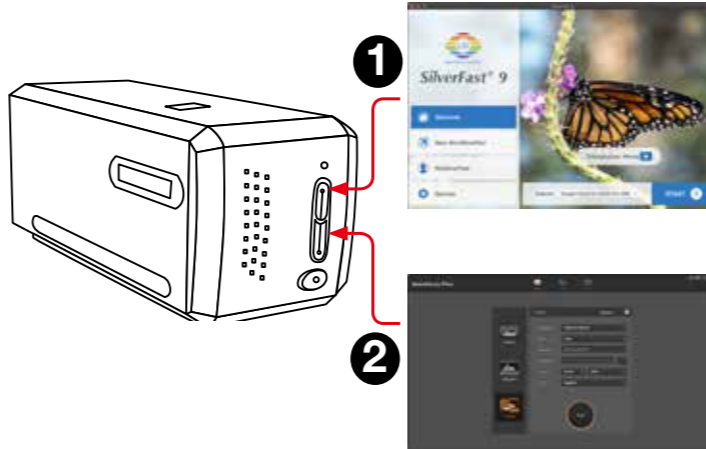
Mac OS



Windows OS



Utilisation du scanner



- 1 Bouton [IntelliScan]: Lancer le logiciel SilverFast
- 2 Bouton [QuickScan]: Lancer le logiciel QuickScan Plus

FAQ

1. Pourquoi ne puis-je pas démarrer le logiciel SilverFast ?
Vérifiez si la Source de l'image est sans contenu, si c'est le cas :
 - a. Assurez-vous que le câble USB et le cordon d'alimentation sont correctement connectés.
 - b. Vérifiez si votre scanner est correctement répertorié sous [Périphérique d'acquisition d'images] dans [Gestionnaire de périphériques].
2. Comment réinitialiser le logiciel SilverFast ?
 - a. Cliquez sur la boîte de dialogue [Service] dans l'écran de bienvenue de SilverFast.
 - b. Sélectionnez [Réinitialiser le logiciel] pour réinitialiser ce logiciel aux paramètres d'usine. (Tous les paramètres enregistrés seront également perdus.)
3. La fonction iSRD ne peut pas être utilisée avec les films N/B ?
L'iSRD peut être utilisé avec les négatifs couleur classiques (développés selon le procédé C41), les diapositives couleur (développées selon le procédé E6) et les épreuves papier. En raison de la teneur en argent des négatifs et diapositives noir et blanc classiques, l'iSRD ne peut pas être utilisé pour les retoucher.

Support technique

France
+33 891 690 196
(0,20 € TTC/min. d'un téléphone fixe. France uniquement)
9h à 18h00, du lundi au vendredi