



## LOGICIELS CANON POUR LES PHOTOGRAPHES, LES ATELIERS D'IMPRESSION ET LES ÉCOLES DE PHOTO



imagePROGRAF  
PRO-6600



imagePROGRAF  
PRO-4600



imagePROGRAF  
PRO-2600



imagePROGRAF  
PRO-1100

**Canon**



Nous savons que la qualité d'impression est cruciale pour les prestataires de service d'impression spécialisés et les photographes. Qu'il s'agisse de tirages photo ou artistiques, votre réputation repose sur l'obtention des meilleurs résultats possibles. En parallèle, la qualité doit être maintenue sur un large éventail de supports, de formats et d'applications, qui influent sur la reproduction d'une image.

Notre logiciel spécialisé est conçu pour vous aider à gérer ces exigences complexes, qu'il s'agisse d'améliorer la précision des couleurs, d'éviter le gaspillage ou de maîtriser vos coûts d'impression.

## DÉFIS QUOTIDIENS DANS LE SECTEUR DE LA PHOTOGRAPHIE :



Manque de visibilité sur les coûts d'impression, ce qui se traduit par des services administratifs et financiers qui n'ont pas une vue globale des dépenses de l'entreprise



Difficultés à prévoir la taille réelle des images une fois imprimées



Rendu des couleurs ne répondant pas aux attentes et entraînant un gaspillage coûteux des supports



Qualité d'impression peu fiable sur différents supports

# ACCOUNTING MANAGER

Maîtrisez vos coûts d'impression grâce à ce logiciel de suivi. Accounting Manager se connecte à vos imprimantes et collecte des informations détaillées, notamment le type de support et la consommation, l'encre consommée et la date d'impression.

Les données sont collectées dans un journal des tâches qui peut être filtré en fonction de vos besoins et exporté du format Excel au format CSV pour faciliter l'analyse. Le logiciel fournit une vue d'ensemble centralisée, vous permettant de comparer les utilisateurs, les services ou les périphériques. Jusqu'à 50 périphériques différents peuvent être surveillés au sein de votre entreprise.



Un journal des tâches affiche des détails utiles sur les travaux d'impression



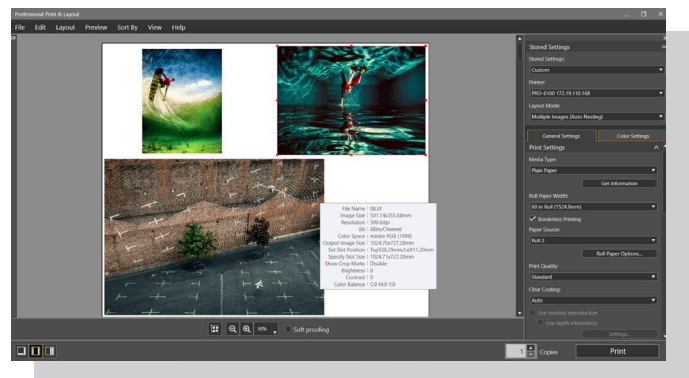


# PROFESSIONAL PRINT & LAYOUT

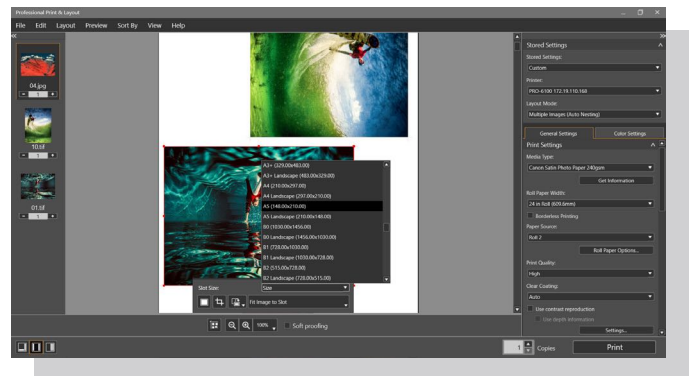
Pour les photographes et les imprimeurs professionnels, votre activité dépend à chaque fois de la qualité et de la précision des impressions. Cependant, il est fréquent que les utilisateurs voient une chose à l'écran et une autre à l'impression, avec des différences au niveau du rendu des couleurs ou de la taille et du positionnement des images, ce qui entraîne parfois un recadrage accidentel.

Lorsque les images ne s'impriment pas comme prévu, vous pouvez perdre un temps précieux et gaspiller des supports coûteux. Professional Print & Layout offre un éventail d'options avancées qui permettent d'éliminer les erreurs d'impression.

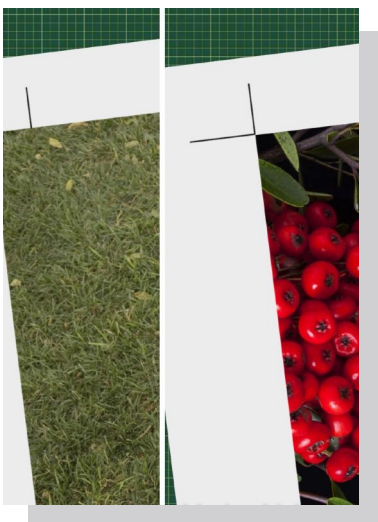
- **Fenêtre d'aperçu** : montre comment vos impressions s'aligneront réellement sur le rouleau de papier
- **Fonction d'emplacement** : permet de modifier vos images de façon manuelle pour qu'elles correspondent à vos mesures exactes
- **Fonction d'imbrication** : permet d'organiser automatiquement les images pour optimiser l'utilisation de l'espace disponible sur le rouleau
- **Ajout de repères de cadrage** pour faciliter le recadrage des impressions à un format précis
- **Épreuve sur écran** : permet de vérifier le rendu réel des couleurs sur différents papiers. Les couleurs peuvent ensuite être ajustées à l'aide d'une courbe de teintes et de curseurs.
- **Activation de plug-in** : prise en charge à partir d'un logiciel tel qu'Adobe Photoshop pour une impression fluide



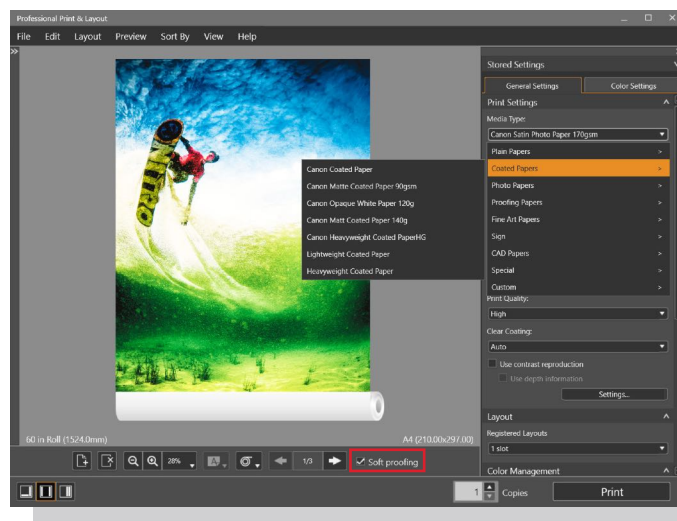
Fenêtre d'aperçu permettant d'apporter des modifications afin d'éviter les erreurs d'impression



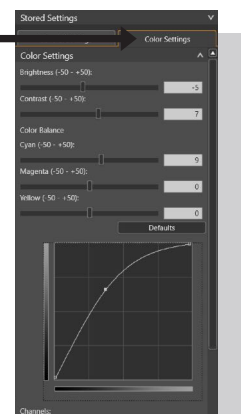
Utilisez la fenêtre d'emplacement pour définir le format d'impression précis



Des repères de cadrage peuvent être ajoutés pour faciliter le recadrage



L'épreuve numérique montre une présentation des couleurs sur différents supports



Utilisez une courbe de teintes et des curseurs pour régler les couleurs

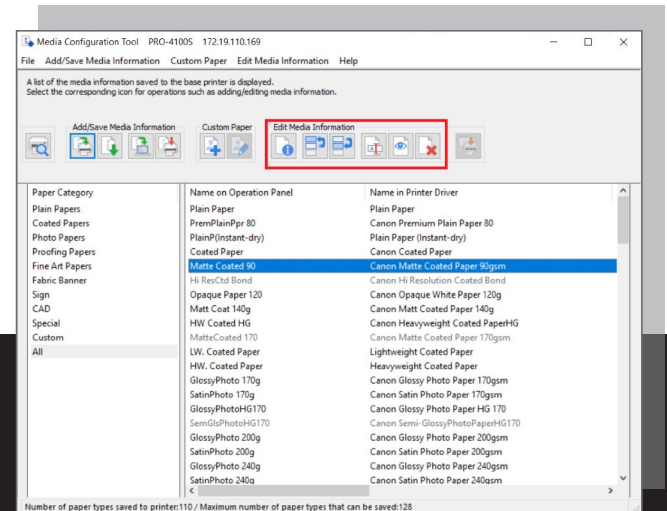
# MEDIA CONFIGURATION TOOL

Cet outil convivial vous permet de configurer différents paramètres de manière rapide et facile pour obtenir la meilleure qualité d'impression possible. Une productivité accrue est possible grâce à une meilleure utilisation de la sélection du papier et à une gestion parfaite des supports d'impression.

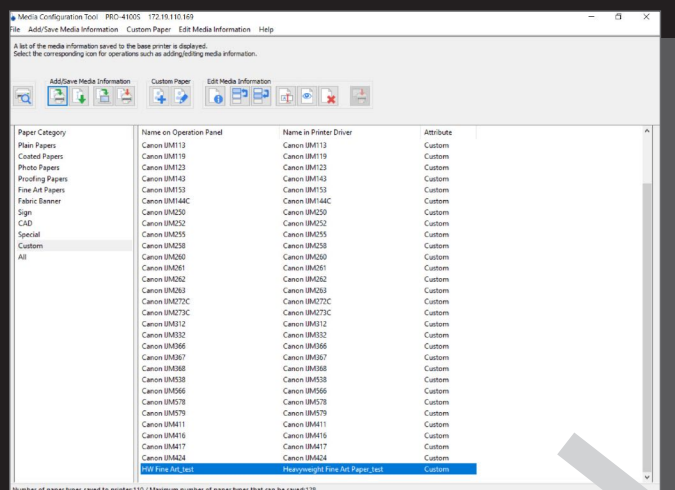
Vous pouvez enregistrer les types de supports que vous utilisez, y compris les supports Canon et les papiers personnalisés, et affiner les paramètres de ces supports, tels que les niveaux d'encre, l'épaisseur du papier, la vitesse d'alimentation et même les profils ICC, afin d'optimiser la qualité d'impression.

Le profil ICC de votre papier garantit une correspondance précise entre le support d'impression, la tête d'impression et l'application d'encre pour un résultat optimal.

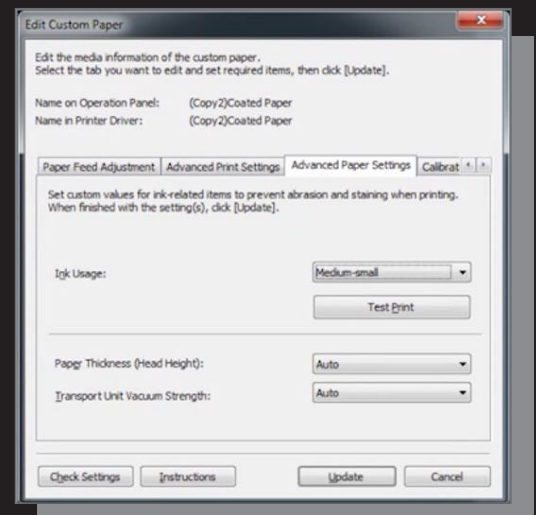
Certains profils de support (.am1x) proviennent directement du fournisseur. Vous pouvez les télécharger depuis leur site Web et les importer aisément sur votre imprimante via cet outil très utile.



Facilitez la sélection de papier en modifiant l'ordre d'affichage ou le nom des papiers, en affichant et en masquant le papier ou en l'ajoutant et en le supprimant



Quel que soit votre choix, vous pouvez ajouter le type de support Canon ou de papier personnalisé



Lorsque du papier personnalisé est ajouté, les paramètres peuvent être réglés pour optimiser la qualité d'impression

# RELEVEZ VOS DÉFIS

Les logiciels Canon peuvent vous aider à relever et à surmonter les défis que vous rencontrez en matière d'impression photo et artistique. Avec Canon :

- ▶ Vous disposez d'un contrôle et d'un suivi des coûts d'impression
- ▶ Vous maîtrisez la taille réelle et la mise en page de vos images
- ▶ Le rendu des couleurs correspond à vos attentes, quel que soit le support que vous utilisez
- ▶ Vous pouvez optimiser vos paramètres d'impression pour obtenir les meilleurs résultats sur n'importe quel support



## Périphériques Canon compatibles



imagePROGRAF PRO-6600



imagePROGRAF PRO-4600



imagePROGRAF PRO-2600



imagePROGRAF PRO-1100









- **Contactez votre interlocuteur commercial Canon pour découvrir comment nos logiciels peuvent améliorer votre activité ou pour obtenir une démonstration.**

## CONTACT

**Canon Inc.**  
Canon.com

**Canon Europe**  
canon-europe.com

**French edition**  
© Canon Europe N.V. 2025

**Canon France SAS**  
14 Rue Emile Borel  
CS 28646  
75809 PARIS CEDEX 17  
Tél : 01 85 14 40 00  
canon.fr

**Canon Belgium NV/SA**  
Berkenlaan 3  
1831 Diegem  
Tel. 02-722 04 11  
Fax 02-721 32 74  
canon.be

**Canon Luxembourg SA**  
WestSide Village Complex  
Building E  
Rue Pafebruch 89E  
L-8308 Capellen  
Luxembourg  
Tél: +352 48 47 961  
Fax: +352 48 47 96 235  
Site Web: [www.canon.lu](http://www.canon.lu)

**Canon (Suisse) SA**  
Richtstrasse 9  
CH-8304 Wallisellen  
Tel. +41 (0) 848 833 835  
canon.ch

**Canon**