

**FUJIFILM**  
Value from Innovation

INKJET SYSTEM

NEW

*Frontier* **DE100-XD**  
EXTREME DURABILITY



HIGH DURABILITY

**300 000** Impressions\*

Robustesse et polyvalence pour développer votre activité photo

\* En format 10x15 cm, dans le cas du remplacement régulier des fournitures selon les recommandations de Fujifilm. Le nombre de tirages peut varier en fonction de l'environnement et des conditions d'utilisation.





## Polyvalent et durable

Les entreprises photo privilégient les équipements performants et pouvant s'adapter à tous types d'utilisations. Le Frontier DE100-XD est une imprimante de production compacte qui se caractérise par sa longue durée de vie, sa haute qualité d'image et sa rapidité. Elle gère de nombreux types de surface. Son système de configuration flexible s'adapte à une large variété de produits pour une large gamme de prestations photo.



# 300 000

## Impressions de durabilité

L'imprimante est prévue pour 300 000 tirages\* au format 10x15 cm (1,5 fois notre imprimante précédente). Même sur de forts volumes, vous pouvez compter sur elle longtemps.

\* En format 10x15 cm, dans le cas du remplacement régulier des fournitures selon les recommandations de Fujifilm. Le nombre de tirages peut varier en fonction de l'environnement et des conditions d'utilisation.



# 6

 Types de surfaces disponibles\*

En plus du brillant, lustré, soie et perle, la gamme comprend désormais le mat photo et le papier texture canvas. En utilisant une surface adaptée à un usage particulier, vous pouvez proposer des tirages de tous les jours, mais aussi des impressions de prestige et une variété d'autres styles.

\*La disponibilité des papiers peut varier en fonction de la zone géographique.

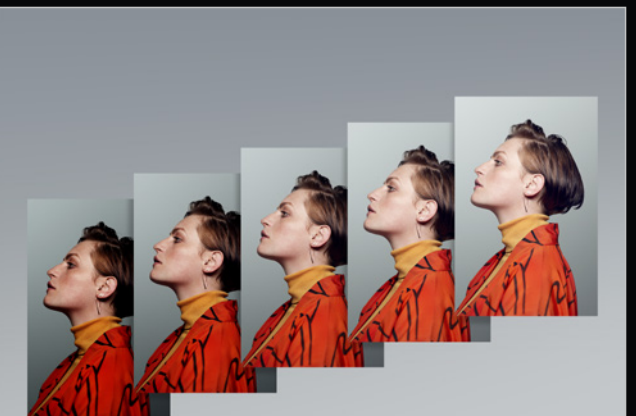


Image est destinée à l'illustration.

# 5

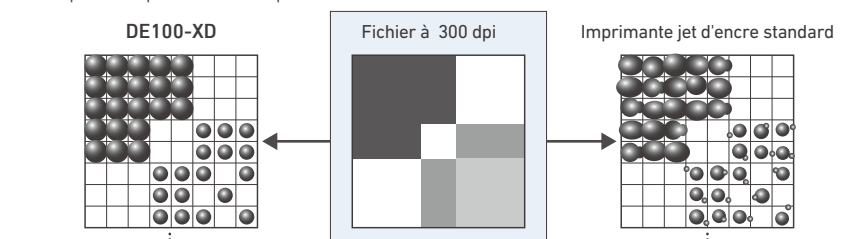
 Niveaux d'ajustement de la densité

Vous pouvez modifier la densité d'impression et la luminosité sans altérer la tonalité. Grâce à 5 niveaux de réglages, vous pouvez optimiser le rendu en fonction de vos préférences et de diverses applications.

## Image Haute Qualité

### La précisions du jet d'encre délivre des impressions exceptionnelles.

Le système d'encre ViViDiA D-photo 4 couleurs à haute viscosité, propriété de Fujifilm, associé à une tête haute résolution de 1 200 x 1 200 ppp, des gouttelettes d'encre ultra-fines de 1 picolitre. Ceci permet d'obtenir de magnifiques impressions à la très fine granularité et la vivacité inégalées. Vos clients ne manqueront pas d'être impressionnés.



DE100-XD



Imprimante jet d'encre standard (encres 6 couleurs)



Les encres "VIVIDIA", délivrent des couleurs d'une grande précision et une large gamme de reproduction des couleurs.

### Traitement de l' image Fujifilm

La technologie exclusive de Fujifilm Image Intelligence™ compense automatiquement les conditions difficiles : mauvais éclairage, contre-jour, contraste élevé, sous-exposition ou surexposition. - pour de superbes images.

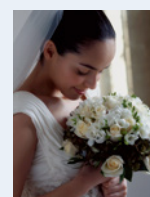


Image originale



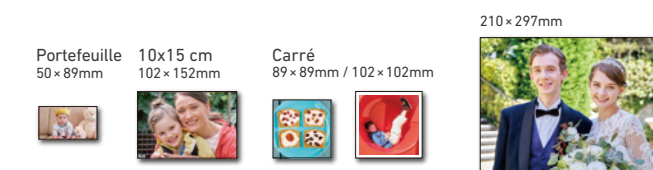
Image optimisée après traitement

## Adapté aux attentes des consommateurs

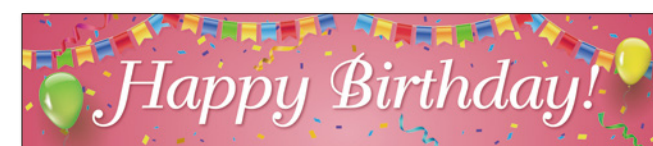
### La large gamme de papier vous permet de suivre les tendances.

Couvrant du 89x50 mm au 210x1 000 mm, de nombreux formats sont pris en charge. Imprimez du format portefeuille 5x9 cm, du 10x15 cm, du format carré très prisé par les applications smartphones, et même des bannières pour décorer les intérieurs.

Largeur papier (mm)	89	102	127	152	203	210
Avance papier (mm)	89	-	1,000			
Surfaces papier	Brillant	Lustré	Soie	Perle		
	Mat photo	Canvas Texturé				



Bannière 210 x 1 000mm



## Répond au besoins de tout types de magasins

### Une configuration souple et évolutive pour répondre à toutes les demandes

Système Minilab	Tirage express magasin	Complément au Minilab
<p>La capacité de traitement d'un minilab jet d'encre pour un investissement réduit.</p>	<p>Peu coûteux et compact, le DE100-XD est fortement recommandé pour les studios et magasins photo, la grande distribution, etc. qui disposent d'un espace d'installation limité.</p>	<p>Elle est idéale en complément d'un Minilab, lorsque celui-ci est déjà occupé. Il permet de répondre aux demandes urgentes et aux photos d'identité.</p>

### Vitesse de traitement rapide et productivité élevée

Env.

330\*

tirages/h (10x15 cm)

Env.

10.8

sec./tirage (10x15 cm)

Configuration 4 unités

Env.

1320

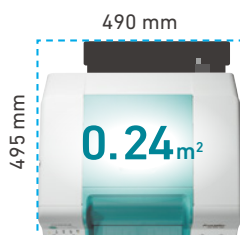
tirages/h (10x15 cm)

\* En fonction la méthode de mesure spécifiée. Les performances peuvent être inférieures dans certains cas, selon l'environnement et les conditions d'utilisation.

## Gain de place et facilité d'utilisation au service de votre activité.

### ■ Format compact

Un encombrement de seulement 0,24 m<sup>2</sup>, adapté aux espaces réduits.



### ■ Maintenance Simplifiée

Tout se fait à partir du panneau avant  
Ouvrez simplement les capots avant pour remplacer les cartouches d'encre ou les rouleaux de papier.



Empty the scrap paper



Replace a paper roll



Replace an ink cartridge

Remplacement moins fréquent des consommables

La haute viscosité de l'encre l'empêche de sécher dans la tête et réduit la consommation lors des entretiens. Les consommables peuvent ainsi être remplacés moins fréquemment.

## Supporte une large gamme d'environnements système

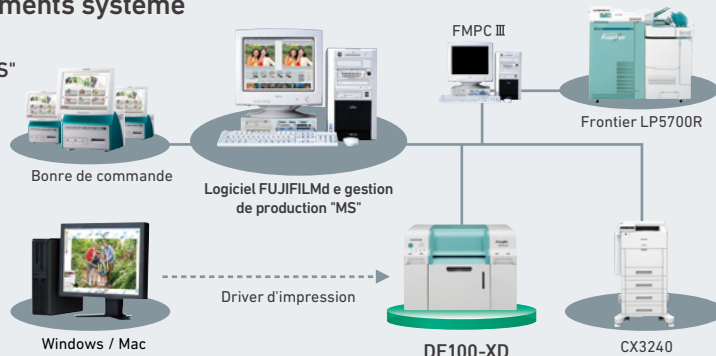
### ■ Connexion au logiciel de gestion de production "MS"

Connecté au logiciel "MS", le DE100-XD peut-être facilement piloté, conjointement à la CX3240 et à d'autres imprimantes Fujifilm.

\*Le logiciel MS optionnel est nécessaire

### ■ Connexion avec le pilote d'impression standard

La DE100-XD peut se connecter à des systèmes qui n'utilisent pas MS, pour l'impression à partir d'un large éventail d'applications.



## Caractéristiques

Mode d'impression	Standard / Haute Qualité
Système d'impression	Piezoelectric inkjet system
Formats de tirages	89×50 mm – 210×1 000 mm
Vitesse d'impression	10,8 sec./tirage 10 x15 cm / Mode standard
Résolution	1,200×1,200 dpi / Mode standard mode 2,400×1,200 dpi / Mode haute qualité
Chargement papier	1 rouleau
Surfaces papier	Brillant / Lustré / Soie / Perle Mat Photo /Texture Canvas*

\*La disponibilité des papiers peut varier en fonction de la zone géographique.

Cartouches d'encre	4 couleurs (C, M, J, N) d'encre à base de colorant (200 ml par couleur)
Encombrement	Env. 0.24 m <sup>2</sup>
Alimentation électrique	AC100V-120V, 50/60Hz, 6.0A AC220V-240V, 50/60Hz, 3.0A
Dimensions (mm)	L490×P495×H354 (avec le réservoir de maintenance)
Poids	Env. 26.5 kg (papier et encres non inclus)
Consommation	Moyenne de moins de 150W
Durée de vie	300 000 tirages 10x15 cm ou 3 ans.

\*Caractéristiques susceptibles d'être modifiées sans préavis.

## Consommables

**Fujifilm : marque en qui vous pouvez faire confiance**

Les consommables originaux Fujifilm sont recommandés.

Afin d'optimiser les performances de l'imprimante, il est recommandé d'utiliser du papier et des cartouches d'encre d'origine Fujifilm. L'utilisation d'autres consommables peut ne pas permettre à l'imprimante de produire le niveau de performance prévu, et avoir un effet négatif sur l'imprimante et la qualité des impressions.

Papier spécial pour des impressions de haute qualité

### Papier photo jet d'encre qualité Fujifilm



	Rouleaux de 65 m				Rouleaux de 60 m		Rouleaux par carton
	Brillant	Lustré	Soie	Perle	Mat photo	Texture canvas	
89 mm	O	O	—	—	—	—	2 rouleaux
102 mm	O	O	—	—	—	—	2 rouleaux
127 mm	O	O	O	—	—	—	2 rouleaux
152 mm	O	O	O	O	O	O	2 rouleaux
203 mm	O	O	O	O	O	O	2 rouleaux
210 mm	O	O	—	—	—	—	2 rouleaux

\*Le papier "Mat photo" et "Texture canvas" ne sont pas disponibles en Europe.

Encres exclusives Fujifilm Haute Viscosité

### Cartouche d'encre DE



200ml

Color

- Noir
- Cyan
- Magenta
- Jaune



### Mesures de sécurité

- Pour garantir une utilisation sûre et appropriée de l'imprimante, veuillez à lire le "Manuel de l'utilisateur" et les "Précautions d'utilisation" avant de l'utiliser.
- N'installez pas l'imprimante à proximité de beaucoup d'humidité, de vapeur, de poussière, de fumée d'huile, etc. Cela crée un risque de feu ou de choc électrique.
- Ce produit est une machine à usage commercial. Il n'est pas destiné à être utilisé dans des lieux où des enfants peuvent être présents.

**FUJIFILM**

FUJIFILM Corporation

7-3, AKASAKA 9-CHOME, MINATO-KU, TOKYO 107-0052, JAPAN

Ref. No. LB-2001FR (SK-20-11-F5BKS) ©2020 FUJIFILM Corporation